

# 3<sup>e</sup> JOURNÉES de l'ARCHITECTURE en SANTÉ



APPEL À CONFÉRENCE

**MENTON** **MONACO**

18 au 20 octobre 2021

organisé par



**ARCHITECTURE  
HOSPITALIÈRE**  
LE MAGAZINE DES ACTEURS DE L'HÔPITAL DE DEMAIN





## Bienvenue



À l'occasion de leur 2<sup>e</sup> édition en Octobre dernier, les Journées de l'Architecture en Santé (JAS) ont non seulement tenu toutes leurs promesses, mais elles ont aussi et surtout ouvert un large champ prospectif et ce, eu égard au contexte sanitaire. En effet, la COVID 19, par-delà sa dramaturgie, s'est clandestinement et simultanément véhiculée sur la géographie planétaire et a bousculé nos habitudes, comme nos certitudes et révéler ainsi notre vulnérabilité. La tenue de ces JAS, n'a pas relevé du miracle, mais de notre collective ténacité, de notre détermination, s'opposant ainsi au caractère anxiogène de l'instant. Pour autant, n'y voyons nulle posture héroïque, mais un comportement respectueux des gestes barrière, conforme aux règles émises par les autorités, ainsi que par notre hôte, la Municipalité de Menton. Qu'elle en soit ici vivement remerciée au même titre que les organisateurs de l'évènement qui ont su se réinventer face aux nouvelles contraintes. La crise pandémique a bien sur occupé la scène de Menton et vos passionnants témoignages nous conduisent à positiver. En effet, nos structures de soins ont souffert, mais elles ont montré corollairement toute leur ingéniosité à s'adapter; structures de soins incluant, bien sûr, l'ensemble de la communauté médicale comme le bâtiminaire et si les enveloppes bâties ont encaissé ce rude choc, c'est par et grâce à la réactivité des organisations humaines. Vous avez, nous avons là, presque par hasard mais aussi par nécessité, retrouvé le schéma du modèle collaboratif.

Ma conviction est que, seule la pluridisciplinarité permet l'efficacité, afin d'affronter tant la complexité que l'incertitude. Elle redessine au fil du temps, les périmètres des savoirs, en cultivant solidarité tout en sédimentant l'altérité et ce pour le seul bien commun.

Gageons ainsi que les JAS 2021, par le dynamisme des commissions de travail, vos réflexions nombreuses conduites par vos regards acérés et experts, éclairent une perspective qui centre l'activité des établissements de soins sur la personne/patient et non uniquement sur la maladie et sa cohorte de traitements. J'ai déjà exprimé cela au gré de mes interventions et vous l'avez-vous-mêmes confirmé par vos derniers témoignages. Nous avons réitéré que le soin n'est ni une marchandise, ni un acte s'apparentant à un processus industriel. Il est tout à la fois, un cluster technico/scientifique et une intense relation humaine. Ainsi, il convie fatalement à une exacerbation du mode collaboratif, à l'avènement d'une intelligence collective qui, je vous le rappelle, est le dessein de l'UAFS. En effet, l'acte originel de l'architecture ne réside-il pas dans une interrogation critique du monde tel qu'il est ?

Je vous convie toutes et tous, harnachés de votre enthousiasme à Menton du 18 au 20 Octobre 2021 pour les prochaines Journées de l'Architecture en Santé.

**Gérard Huet**

*Architecte,*

*Président de l'Union des Architectes Francophones pour la Santé*

## Introduction

L'Europe francophone est souvent citée par les organismes internationaux comme abritant certains des meilleurs systèmes de santé au monde disposant d'infrastructures modernes et à la pointe de la technologie. Aujourd'hui, les institutions de santé publiques et privées sont confrontées à de nombreux enjeux (modularité de l'infrastructure, développement de nouvelles technologies, contrôle des performances énergétiques et écologiques, gestion optimisée, etc.) pour lesquels il n'existe pas de solutions universelles. Chaque nouveau projet doit puiser ses réflexions au cœur des réussites les plus emblématiques des infrastructures en santé du 21<sup>e</sup> siècle. C'est de la qualité de ce partage de connaissances et de cet échange d'expériences que découleront la cohérence globale des futurs projets en santé et les modèles organisationnels de demain.

Ces dix dernières années, la dynamique importante engendrée par nos politiques nationales d'aide à la modernisation et à la reconstruction de nos établissements de santé, a poussé les concepteurs à réfléchir en profondeur sur la transformation des modèles architecturaux et organisationnels de nos structures de soins. L'architecture doit pour sa part être au service de toutes celles et ceux qui s'attachent à faire évoluer ces lieux de soins si chers à tous les citoyens. L'échange d'expérience et le partage de connaissances sont aujourd'hui incontournables pour ne pas réduire les outils de demain à un simple concept lié à la seule vision de ceux qui les imaginent. L'évolution architecturale s'impose à tous les acteurs de la santé, mais elle est surtout un vecteur de changement impactant les organisations et les pratiques au niveau le plus haut de toutes les institutions.



## À propos de l'UAFS

L'UAFS est une association loi 1901 créée au printemps 2018 et composée des concepteurs parmi les plus aguerris en architecture en santé. En accueillant également en son sein d'autres profils aux expertises diverses (ingénieurs, bâtisseurs, industriels, etc.), elle se veut ouverte au partage des connaissances et aux échanges d'expérience en matière de conception.

Les membres de l'Union des Architectes Francophones pour la Santé sont convaincus que l'architecture et la conception des espaces dédiés aux soins et à la pratique médicale jouent un rôle positif sur le bien-être des patients d'un établissement de santé mais également sur leurs proches et leur famille ainsi que sur les conditions de travail des professionnels de santé.

En partageant leur savoir-faire, ils ont créé un réseau international de connaissances favorisant l'information et soutenant la conception d'environnement de santé toujours plus efficiente. Ce réseau francophone d'architectes et de professionnels, pense, conçoit et bâtit les structures de soins de demain avec la certitude que l'architecture contribue à une meilleure prise en charge médicale et soignante. Ce réseau permet à tous les acteurs de santé de partager leurs idées, de confronter leurs expériences et expertises et de découvrir les meilleures pratiques en matière de conception.

Au travers de ses groupes de travail intégrés à ses différentes commissions, l'UAFS a pour mission première de promouvoir la qualité architecturale et l'expertise des architectes spécialisés ou ayant une expérience concrétisée dans le domaine de la conception en santé en privilégiant l'intelligence collective.

## Dates importantes

- **28 janvier 2021** – envoi de l'appel à proposition des conférences
- **8 février 2021** – ouverture des inscriptions – early booking
- **31 mars 2021** – deadline soumission des propositions
- **15 avril 2021** – délibération et choix des interventions par le comité scientifique
- **30 avril 2021** – deadline de l'envoi des dossiers complets pour publication du pré-programme
- **31 juillet 2021** – fin du tarif early booking

## Les participants



Architectes, Architectes paysagistes, Architectes d'intérieur, Praticiens médicaux, Professionnels de la santé, Programmistes en soins de santé, Ingénieurs, Urbanistes, Designers, Industriels en équipements de santé, Sociologue, Équipementiers médicaux et bio-médicaux, Gestionnaires des installations hospitalières publiques et privées, Département des travaux publics, Chercheurs, Étudiants. Autres domaines connexes.





## Journées de l'Architecture en Santé Le Palais de l'Europe – Ville de Menton

Seul centre de congrès sur la Riviera française à conserver le cachet élégant et les volumes de la belle époque dans un écrin de verdure. Ouvert sur les jardins Biovès en plein cœur de la ville, cet ancien casino construit en 1908 garde toute la magnificence de l'architecture du début du 20<sup>e</sup> siècle. Réaménagé, il propose 3000 m<sup>2</sup> sur 2 niveaux avec 8 salles de 40 à 700 places dont :

- ▲ Un théâtre à l'italienne d'une capacité de 700 places (scène de 249 m<sup>2</sup> avec écran géant)
- ▲ Un espace de réception de 374 m<sup>2</sup> jouté de deux petits salons de 65 m<sup>2</sup> chacun, le salon de Grande-Bretagne, idéal pour les cocktails, buffets, dîners de gala (piste de danse de 48 m<sup>2</sup>)
- ▲ Le Forum de France d'une surface de 675 m<sup>2</sup> comprenant une scène de 47 m<sup>2</sup> et deux galeries de 90 m<sup>2</sup> chacune. Idéal pour les salons et expositions.

## HOSPITAL TOUR



Participation au frais: 60€ HT

nombre de places limité: 30

Depuis plusieurs années, le CHPG est engagé dans un ambitieux projet avec la construction du nouvel hôpital. Cette opération doit doter la Principauté d'un établissement qui répondra aux exigences de santé du 21<sup>e</sup> siècle. Ce projet répond à la nécessité du maintien du niveau d'excellence de la Santé Publique au travers des soins qui y sont dispensés. Depuis 1902, l'hôpital ne cesse d'évoluer pour toujours offrir aux patients l'excellence des soins à laquelle chacun a droit. Au cœur de la ville et tout en conservant le même horizon, le nouveau CHPG doit valoriser cet héritage : proximité, qualité, accueil. Sous la conduite du Gouvernement Princier, tous les acteurs œuvrent chaque jour, et depuis plusieurs mois, à la réussite de cet ambitieux projet. Architectes, maîtres d'œuvre, ouvriers, personnels hospitaliers : tous s'investissent pour qu'il puisse se réaliser dans les meilleures conditions.

## eJourney Architecture en santé

### Virtual Tour

Participation : 60 €HT

Lieu : Théâtre principal du Palais de l'Europe

Projection de deux voyages d'études virtuels présentant des parcours d'apprentissage de meilleures pratiques et innovation développée dans le monde en matière de projets de santé et médico-sociaux.

## Organisation



H-event s'est entouré de collaborateurs développant 15 ans d'expertise et de savoir faire dans l'organisation d'événements professionnels. Grâce à ses équipes pluridisciplinaires expérimentées: commerciale, marketing, communication et logistique (sélection et location de site d'exposition ou lieu de congrès commercialisation et sponsoring, gestion de la communication, gestion des congressistes, traduction et interprétariat, réceptions et soirées de gala...) et à sa connaissance des établissements de santé, H-event propose une offre complète de services pour répondre à l'ensemble des attentes de ses clients.

## Partenaire Presse



Architecture Hospitalière est une revue d'actualités hospitalières et médicales rapportant la vision de tous les acteurs qui construisent et modernisent l'hôpital de demain. La revue décline dans ses colonnes tous les projets qui font la transformation du parc des établissements de santé français tant au niveau architectural, fonctionnel, organisationnel que médical.

2, rue Cuzin – 69120 Vaulx en velin – France

Tél.: +33 4 78 80 09 72 - +33 6 65 48 10 10

Email: [hmedia@wanadoo.fr](mailto:hmedia@wanadoo.fr)

## Hébergement à Menton

### Partenariat Office du Tourisme

L'office du tourisme de la ville de Menton met à votre disposition un service personnalisé pour cet événement en sélectionnant pour vous les hôtels qui vous accueilleront durant votre séjour professionnel. Les meilleurs établissements hôteliers de la ville négociés par l'office du tourisme vous sont proposés au meilleur prix.

## THÉMATIQUES DES JOURNÉES DE L'ARCHITECTURE EN SANTÉ

### CONCEPTION ARCHITECTURALE ET INNOVATION / NOUVELLES TENDANCES

- ▲ Recherche de l'innovation...
- ▲ Nouveaux modèles et performances
- ▲ Méthodes innovantes, quel modèle pour demain ?
- ▲ Professionnels de santé et d'architecture : mieux travailler ensemble
- ▲ Quelle programmation pour la maîtrise d'œuvre

### L'IMPACT DE LA CRISE SANITAIRE SUR LA CONCEPTION EN SANTE

- ▲ Quelle est la vision des acteurs de la conception, du bâti et de l'ingénierie sur les évolutions architecturales et fonctionnelles de l'hôpital de demain
- ▲ Témoignages et partage d'expériences

### L'HÔPITAL CONNECTÉ À LA VILLE - TERRITOIRE DE SANTÉ

- ▲ Construire des environnements de vie « hospitaliers » favorables à la santé
- ▲ Un aménagement de territoire par un urbanisme adapté aux développements des hôpitaux
- ▲ Réseaux et synergies dans les conceptions hospitalières

### L'HÔPITAL NUMÉRIQUE

- ▲ Quel avenir pour le BIM ?
- ▲ Nouvelles organisations fonctionnelles et gestion spatiale par le numérique
- ▲ Les évolutions dans les concepts de la fonctionnalité hospitalière

### DEVELOPPEMENTS DURABLES ET HÔPITAL ECO RESPONSABLE

- ▲ Comment conjuguer économie et écologie ?
- ▲ Pour un hôpital vert et durable...

### DESIGNER L'ESPACE HOSPITALIER ET MEDICO-SOCIAL

- ▲ Inviter le design dans nos établissements de santé
- ▲ Concevoir des espaces esthétiques et fonctionnels
- ▲ La lisibilité, le repérage et l'ambiance des lieux de soins comme dimensions majeures, humaines et thérapeutiques

### CONCEPTION DES ÉTABLISSEMENTS MÉDICO-SOCIAUX

- ▲ Améliorer les espaces de vie de nos aînés, modèles innovants de conception
- ▲ L'architecture de fin de vie
- ▲ Transformer l'EHPAD du XXI<sup>e</sup> siècle

### ARCHITECTURE ET PSYCHIATRIE

- ▲ L'architecture au service de la prise en charge psychiatrique
- ▲ Culture, patrimoine et l'hôpital psychiatrique – Art thérapie

### EXPÉRIENCE ET EXPERTISES INTERNATIONALES

- ▲ La démarche de l'architecte à l'internationale
- ▲ Comment importer et adapter d'autres types de conception et de nouvelles pratiques

## COMITÉ SCIENTIFIQUE



**Gérard HUET**  
Architecte  
Président de l'UAFS



**Michel REMON**  
Architecte  
Vice-président de l'UAFS



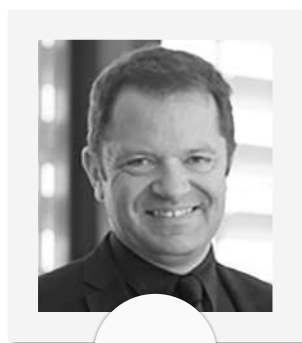
**Antoine BUISSETET**  
Architecte  
Vice-président de l'UAFS



**Marie-Noëlle  
GERAIN BREUZARD**  
Directrice générale, CHRU de Tours  
Présidente de la Conférence  
des DG de CHRU de France



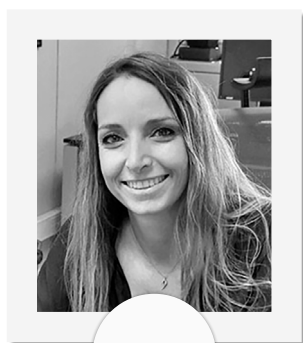
**Yann BUBIEN**  
Directeur général  
CHU Bordeaux



**Nicolas BEST**  
Directeur Général, CHU Nîmes  
Pdt de la Commission Ingénierie  
et Architecture de la Conférence  
des DG de CHRU de France



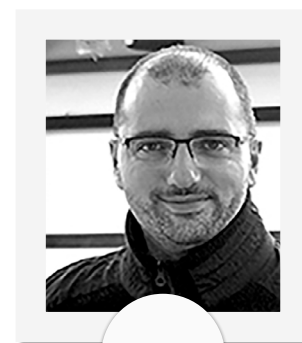
**Olivier BOYER**  
Directeur général  
CHR Orléans



**Benoîte DE SEVELINGES**  
Directeur Général  
du Centre Hospitalier  
Princesse Grace - Monaco



**Anabelle BILLY**  
Directrice Technique  
Immobilier GROUPE KORIAN



**Christophe PRADIER**  
Journaliste,  
Secrétaire Général de l'UAFS

## FORMULAIRE DE SOUMISSION DES ABSTRACTS

Merci de compléter ce document et de l'envoyer à : [ja-sante@orange.fr](mailto:ja-sante@orange.fr)

### SELECTION DE LA THÉMATIQUE

#### CONCEPTION ARCHITECTURALE ET INNOVATION / NOUVELLES TENDANCES

Titre de la présentation :

#### L'IMPACT DE LA CRISE SANITAIRE SUR LA CONCEPTION EN SANTÉ

Titre de la présentation :

#### L'HÔPITAL CONNECTÉ À LA VILLE - TERRITOIRE DE SANTÉ

Titre de la présentation :

#### L'HÔPITAL NUMÉRIQUE

Titre de la présentation :

#### DEVELOPPEMENTS DURABLES ET HÔPITAL ECO RESPONSABLE

Titre de la présentation :

#### DESIGNER L'ESPACE HOSPITALIER ET MEDICO-SOCIAL

Titre de la présentation :

#### CONCEPTION DES ÉTABLISSEMENTS MÉDICO-SOCIAUX

Titre de la présentation :

#### ARCHITECTURE ET PSYCHIATRIE

Titre de la présentation :

#### EXPÉRIENCE ET EXPERTISES INTERNATIONALES

Titre de la présentation :

### Texte Abstract à fournir (maximum 300 mots sur feuillet à part, police Arial, 12pt)

● Nom(s) auteur(s) :

● Agence / Bureau :

● Nom(s) co-auteur(s) :

● Fonction auteur(s) :

● Adresse :

● Ville :

● Pays :

● Code Postal :

● Tél. :

● E-mail :

● Téléphone mobile :

● Mots clés :

● Type de contenu :

Projet

Recherche

Autre

## FORMULAIRE D'INTENTION

à remplir et envoyer par email à : ja-sante@orange.fr

### J'ai l'intention de participer aux événements suivants :

1. Journées de l'Architecture en Santé - UAFS

du 18 au 20 octobre 2021

2. Hospital Tour, 20 octobre 2021 (réservé aux 30 premiers participants)

3. Virtual Tour - Architecture en Santé, 20 octobre 2021

J'aimerais présenter une conférence sur la thématique suivante :

Durée maximum : 20 minutes

Je serai accompagné par \_\_\_\_\_ qui participera aux événements  
suivants (cocher l'événement en question):      1      2      3

Nom/Prénom : \_\_\_\_\_

Adresse : \_\_\_\_\_

Téléphone : \_\_\_\_\_ Fax : \_\_\_\_\_

E-mail : \_\_\_\_\_

Pays : \_\_\_\_\_

Signature : \_\_\_\_\_



**Early booking**  
Du 8 février au 31 juillet 2021  
**Tarif standard**  
Du 1<sup>er</sup> août au 18 octobre 2021

## **PARTICIPATION**

**Journées de l'Architecture en Santé**  
(3 JOURS COMPLETS DU 18 AU 20 OCTOBRE 2021)

### **Membres UAFS - speaker (jusqu'au 31 juillet 2021<sup>e</sup>)**

(Avant le 31/07/21) PRIX: 750,00€ + 20% TVA = 900,00€ TTC

(À partir du 01/08/21) PRIX: 950,00€ + 20% TVA = 1 140,00€ TTC

### **Professionnel de santé**

(Avant le 31/07/21 PRIX NET: 980,00€

(À partir du 01/08/21) PRIX NET: 1 100,00€

### **Standard**

(Avant le 31/07/21) PRIX: 900,00€ + 20% TVA = 1 080,00€ TTC

(À partir du 01/08/21) PRIX: 1 050,00€ + 20% TVA = 1 260,00€ TTC

### **Étudiant**

PRIX NET TTC: 240,00€

**HOSPITAL TOUR** (limité à 30 participants): participation aux frais 60,00€ HT

**VIRTUAL TOUR** (pas de limitation): participation aux frais 60,00€ HT

### **La participation inclus:**

- Cocktail de networking - 19 octobre 2021
- Accès complet aux conférences JAS/UAFS - Sessions du 18 au 20 octobre 2021
- Pause café chaque jour - 18 au 20 octobre 2021
- Cocktail déjeunatoire - 18 au 20 octobre 2021

**IMPORTANT :** Cette événement peut faire l'objet d'une demande de prise en charge au titre de la formation professionnelle continue. Une convention de formation vous sera adressée à cet effet si vous en faites le demande avant votre inscription à : [ja-sante@orange.fr](mailto:ja-sante@orange.fr)

## **OUVERTURE EARLY BOOKING LE 8 FÉVRIER 2021**

Si vous avez des questions relatives à l'organisation, veuillez contacter :

**H-event +33 (0) 6 65 48 10 10**  
**[ja-sante@orange.fr](mailto:ja-sante@orange.fr)**